

Impresora a Color C330dn

OKI[®]
PRINTING SOLUTIONS



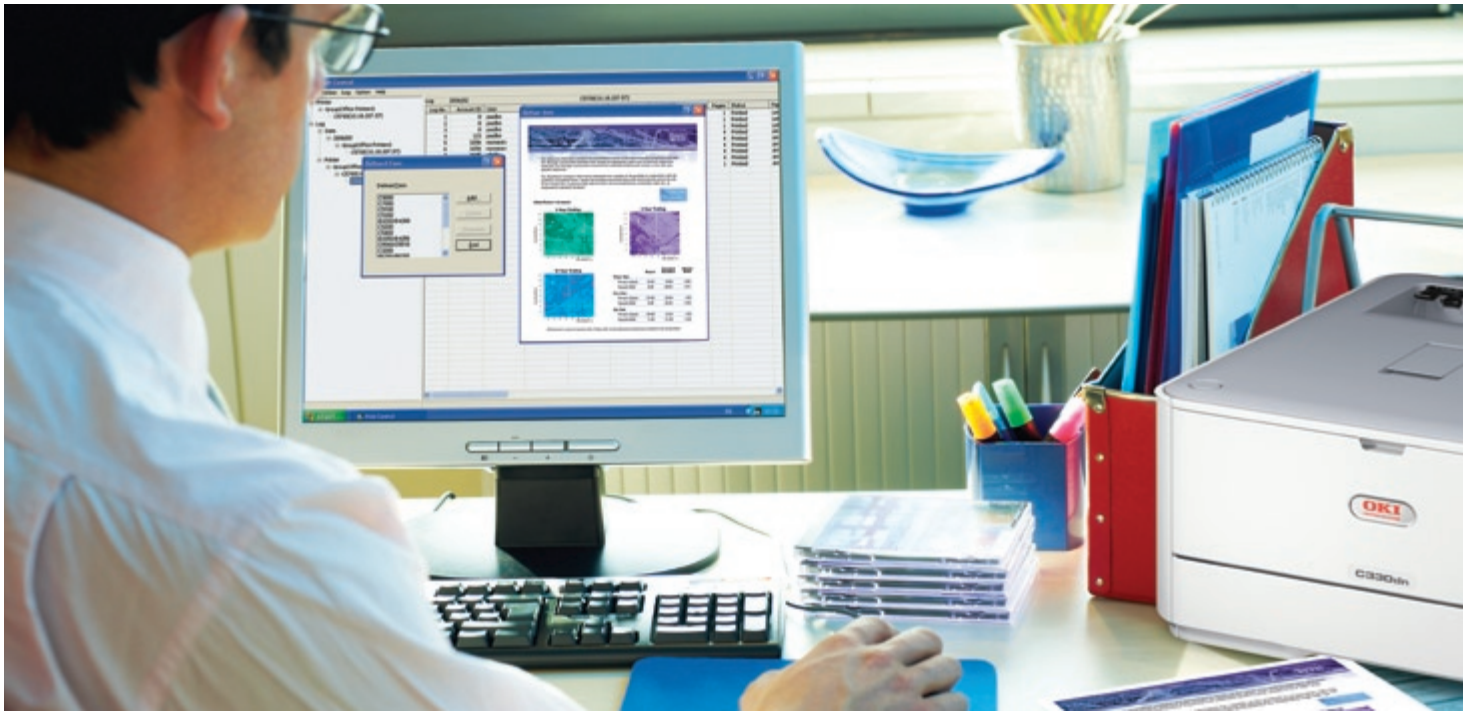
La mejor de su clase en velocidad, desempeño y ahorro de energía con calidad HD ideal para el escritorio



OKI Printing Solutions y El Medio Ambiente

- Cumple con ENERGY STAR**® Ahorro superior en energía
- Modo de ahorro de tóner** Reduce la cantidad de consumible utilizado durante la impresión
- Impresión dúplex** Contribuye al ahorro de energía y papel
- Modo Auto-Económico** Menos uso de material desechable
- Menor consumo de energía** Usa menos energía para funcionar





La impresora personal a Color C330dn entrega alto rendimiento y gran número de funciones, muchas de ellas las mejores de su clase¹, en un equipo de tamaño reducido.

Ventajas:

Las mejores características de su clase, incluyendo:

- Gran velocidad: color hasta 23 ppm; blanco y negro hasta 25 ppm²
- Menor tiempo para entregar la primera página: 9 segundos a color, 8.5 segundos en blanco y negro²
- Potente procesador de 532 MHz
- Gran capacidad de papel de manera estándar: 350 hojas; expandible hasta 880 hojas con opciones
- El ciclo mensual de trabajo más robusto: hasta 45,000 páginas
- Bajo perfil: tan sólo 24.13 cm de altura

Todo lo anterior y además:

- Tecnología de impresión a color de Alta Definición que entrega detalles nítidos y colores ricos y brillantes
- Impresión dúplex (ambas caras) estándar
- Imprime banderines de hasta 1.20 metros³
- Emulaciones PCL[®] 6 y PostScript[®] 3[™]
- Resolución de 1200 x 600 ppp
- Compatibilidad con Windows[®] y Mac[®]
- Conectividad USB 2.0 y tarjeta de red 10/100 Base-T de manera estándar
- Memoria expandible hasta 640 MB
- Cumple con normas de ahorro de energía como ENERGY STAR[®]
- Garantía limitada de 1 año en el equipo⁴ y 5 años en los cabezales de impresión LED

Obtenga mucho más velocidad, confiabilidad y flexibilidad de su impresora de escritorio.

La nueva impresora Digital a Color C330dn esta lista para trabajar en red y proporciona todo lo que usted busca en una impresora a color, además de una eficiencia excepcional en costos así como la tradicional confiabilidad de los productos OKI Printing Solutions; todo lo anterior conjugado en un equipo de escritorio con diseño elegante y compacto.

La mejor de su clase en velocidad y desempeño

La C330dn imprime documentos a color a 23 páginas por minuto, entregando la primera página en tan sólo 9 segundos.² Las páginas en blanco y negro se producen a 25 ppm, con la primera página en tan sólo 8.5 segundos.² Cuenta además con un veloz procesador de 532 MHz, gran confiabilidad con sus 45,000 páginas de ciclo mensual, gran capacidad estándar de papel (350 hojas), así como un perfil más bajo comparado con sus competidoras, ¡tan sólo 24.13 cm de altura!.

Tecnología de impresión a color en Alta Definición

La C330dn utiliza un proceso exclusivo de OKI Printing Solutions para lograr resultados cautivadores. La tecnología de impresión a color HD combina cabezales de impresión LED multinivel y tóner microfino para lograr una colocación precisa de las partículas de tóner, resultando en colores saturados, profundos y detalles finos, tanto en papel común para oficina como en papeles satinados.

Manejo y flexibilidad de media excepcional

La impresora a color C330dn tiene la capacidad de recibir una amplia variedad de papeles a través de su bandeja multipropósito para 100 hojas, incluyendo etiquetas, sobres y cartulinas de

hasta 220 gr/m². Úsela para imprimir cualquier pieza desde tarjetas de 7.62 cm x 12.7 cm hasta banderines de 21.59 cm x 1.20 metros de largo en un sólo paso.³

Conectividad incluida para trabajo en grupo

Comparta las ventajas y eficiencia de la C330dn a través de su tarjeta de red interna OkiLAN[®] 10/100 Base-T, o utilicela como una impresora personal por medio de su puerto USB 2.0 de alta velocidad.

Perfecta para prácticamente cualquier entorno donde se requiera imprimir a color

La impresora C330dn ofrece gran compatibilidad en los sistemas operativos más populares como Windows[®], Mac[®], Linux, UNIX[®] y Citrix[®]. Incorpora con emulaciones PCL[®] 6 y PostScript[®] 3[™], para reproducir textos y gráficos de manera profesional.

Inmejorable garantía y soporte

Estamos tan seguros de la confiabilidad de la C330dn que ofrecemos una garantía líder en la industria de 5 años en los cabezales de impresión y 1 año en el equipo⁴, además de contar con extensiones de garantía para proteger aún más su inversión.

Si lo que busca es una impresora a color rápida, eficiente y que pueda elevar su productividad mientras produce documentos impactantes y con calidad profesional, la C330dn de OKI Printing Solutions simplemente no tiene rival.

¹ Comparada con impresoras personales tamaño Carta/A4 e impresoras a color para pequeños grupos de trabajo menores a 25 ppm.

² Los resultados del desempeño publicados están basados en pruebas de laboratorio en impresión a 1 cara. Los resultados individuales pueden variar.

³ Para un óptimo desempeño con archivos demasiado grandes puede requerir que instale memoria RAM adicional.

⁴ Limitada en base a lo especificado en la póliza de garantía.

Su mejor elección para obtener salidas a color precisas, mayor visibilidad en su escritorio y respeto por el medio ambiente.

Las impresoras a color de OKI Printing Solutions entregan las impresiones brillantes a la máxima velocidad de su clase. La C330dn además ofrece una larga lista de características que mejoran la imagen y rentabilidad de su negocio y le brindan tranquilidad. He aquí algunos de sus valores agregados:

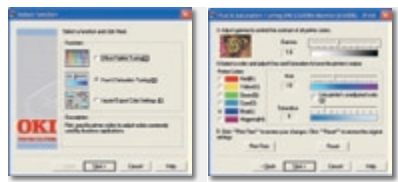
Controle la calidad de sus impresiones

Color Swatch Fácilmente empareja los colores personalizados con los valores de color en su impresora C330dn. Simplemente seleccione un muestrario para imprimir su conjunto básico de colores, luego empareje los valores en su aplicación. Seleccione un muestrario personalizado y ajuste la tonalidad, luminosidad para acercarse a su color personalizado.



Color Correct Hace más fácil el ajuste de colores que frecuentemente se utilizan en aplicaciones como Microsoft® Word, Excel® y PowerPoint®

Además le permite ajustar el total de colores de una impresión al controlar la luminosidad, sombras y contraste de las imágenes, así como la intensidad y brillo de los colores.



Controle sus costos de impresión

Administrador de Políticas de Acceso al Color (CAPM) Le permite controlar y monitorear el uso del color al definir quien y que puede imprimir. Decida quien y que puede imprimir en color, en blanco y negro o ninguno en absoluto, reduciendo así sus costos en impresiones a color. Los niveles de acceso pueden ser asignados por nombre de usuario, nombre de PC/servidor, aplicación, nombre de archivo y sitios web. Una vez que las políticas han sido establecidas, CAPM determina



HD Color Printing



Crisp, clear Black & White



No printout permitted

como serán impresos los trabajos. Todas las políticas son asegurables con contraseña para una mayor seguridad.

Job Accounting Le permite el seguimiento de los costos de impresión a color y monocromático, monitoreo sencillo de la actividad de impresión y un magnifico control sobre el uso del equipo. Genera reportes administrativos con el propósito de tener más claro el retorno de inversión y otros análisis. Los permisos a usuarios se asignan y almacenan en la impresora (no en la red) así que la solución es totalmente segura.

Controle su impacto en el medio ambiente

La C330dn ofrece varias características amigables con el medio ambiente, incluyendo:

Modo ECO Automático Cuando esta imprimiendo unas pocas páginas, la impresora con un ajuste que ahorra energía sin sacrificar el desempeño. El resultado es fabuloso con la misma calidad de salida pero con menor consumo de energía. Así todos ganan.

Modo Monocromático Cuando el tóner de color esté por salir, usted quizás decida tener el documento de forma clara y nítidamente en blanco y negro. Simplemente cancele el trabajo original y seleccione este eficiente modo directamente en el controlador de la impresora.

Tambor de una sola pieza Su tambor de larga duración fácilmente reemplazable por el usuario, vuelve más cómodo su presupuesto mientras reduce la cantidad de piezas de desecho.

Consumibles que dejan "manos limpias" Los cartuchos individuales de tóner y el tambor de una sola pieza han sido diseñados para permitirle el cambio de consumibles agotados de forma fácil y sin ensuciarse.

Cumple con ENERGY STAR® Con su bajo consumo de energía y su unidad dúplex estándar la C330dn cumple con los estándares exigidos por grandes corporativos y dependencias de gobierno en torno al ahorro energético.

UN VISTAZO A LA OKI C330dn

23 ppm a color y 25 ppm en blanco y negro¹

Cartuchos de tóner para 3,000 páginas (Cian, Magenta, Amarillo) y 3,500 páginas (Negro)²

Tecnología de impresión a color de un solo paso Single Pass Color™

Impresión dúplex (ambos lados) estándar

Bandeja multipropósito para 100 hojas

Interfases de red y USB 2.0 estándar

Ciclo mensual de trabajo de 45,000 páginas

2a. bandeja para 530 hojas (opcional)



Tecnología de Impresión a Color en Alta Definición

Emulaciones PCL® 6 y PostScript® 3™

Pantalla de información LCD retroiluminada de 16 caracteres (2 líneas)

Perfil bajo, menos de 25 cm de altura

Imprime sobre hojas hasta cartulinas de 220 gm² y banderines de hasta 21.5 cm x 120 cm de largo³

Bandeja estándar para 250 hojas

128 MB de memoria estándar, ampliable hasta 640 MB

¹ Los resultados del desempeño publicados están basados en pruebas de laboratorio en impresión a 1 cara. Los resultados individuales pueden variar.

² La impresora se embarca con un juego de cartuchos de tóner de arranque para 1,000 páginas. Consumibles de reemplazo disponibles con rendimiento basado en la especificación ISO 19798: Color (3,000 páginas Cian, Magenta y Amarillo); negro (3,500 páginas).

³ Archivos demasiado grandes podrían requerir memoria adicional en el equipo.

Impresora a Color C330dn

Especificaciones

Rendimiento

- **Velocidad:** 23 ppm Color; 25 ppm Monocromático¹
- **Tiempo para la Primera Página Impresa:** 9 seg. Color; 8.5 seg. Mono¹
- **Procesador:** PowerPC de 532 MHz
- **Tecnología de Impresión a Color en Alta Definición:** Combina cabezales LED multinivel y toner microfino para detalles nítidos y profundidad rica en color
- **Resolución:** 1200 x 600 ppp
- **Ciclo Mensual de Trabajo:** 45,000 pág.
- **Impresión Dúplex (2 caras):** Estándar

Soluciones de Productividad

- **Administración de la Impresora basada en Web:** PrintSuperVision y Servidor Web OkiLAN® incorporado
- **Impresión Directa PDF 1.5:** Recibe e imprime archivos .PDF (a partir de la versión 1.7) sin necesidad de abrir ninguna aplicación, mejorando así la productividad

Soluciones de Seguridad

- **Seguridad de Red:** Filtrado de direcciones IP, IPsec, filtrado de direcciones MAC

Soluciones para Control de Costos

- **Software Job Accounting:** Brinda seguimiento de las páginas impresas en color o blanco y negro ya sea individualmente o por departamento
- **Administrador de Políticas de Acceso a Color:** Permite control sobre el acceso a las impresiones a color y convierte aquellas no autorizadas en trabajos de impresión monocromática
- **Modo Económico:** Ahorro de energía que mejora automáticamente el rendimiento del motor de velocidad en los trabajos que requieran menos de 2 páginas impresas

Compatibilidad

- **Emulaciones Estándar:** PCL® 6; PostScript® 3™; SIML (IBM® ProPrinter®, Epson® FX)
- **Sistemas Operativos:** Windows® 7, Vista®/ Vista x64, XP/XP x64, Server 2008/2003/2000, Mac® OS X 10.x y posterior; UNIX®; Linux; Citrix®
- **Protocolos de Red:** TCP/IP

Conectividad

- **Interfaz de Red:** Servidor de Impresión Interno OkiLAN® 10/100 Base-T Ethernet
- **Puertos Locales:** USB 2.0 de alta velocidad

Memoria

- **Estándar:** 128 MB
- **Máxima:** 640 MB

Fuentes Tipográficas

- **Escalables:** 80 PCL, 80 PostScript
- **Bitmap:** OCR-A, OCR-B; Line Printer
- **Códigos de Barras:** 11 + PDF417; USPS ZIP+4

Manejo de Papel

- **Entrada de Papel:** Estándar 350 hojas (250 hojas por la bandeja principal + 100 hojas por la bandeja multipropósito); 880 hojas máximo con una segunda bandeja opcional para 530 hojas
- **Bandeja Multipropósito:** 100 hojas – admite cartulinas, etiquetas, sobres (máximo 10 sobres) y banderines de hasta 1.20 metros de largo²
- **Tamaños de Papel (Min/Max):** Bandeja principal: 10.44 cm x 14.7 cm (4.1" x 5.8") hasta 21.59 cm x 35.56 cm (8.5" x 14"); Bandeja Multipropósito desde 7.62 cm x 12.7 cm (3" x 5") hasta 21.59 cm x 1.20 m (8.5" x 47")²; Dúplex/2a. Bandeja opcional 14.73 cm x 21 cm (5.8" x 8.3") hasta 21.59 cm x 35.56 cm (8.5" x 14")
- **Peso del Papel:** Bandejas principal/2a. bandeja opcional/dúplex 64 gr/m² – 176 gr/m² (17 lb – 65 lb); Alimentación manual 64 gr/m² – 220 gr/m² (17 lb – 80 lb)

Características Físicas

- **Tamaño (Ancho x Profundidad x Altura):** 41.0 cm x 50.4 cm x 24.2 cm (16.1" x 19.8" x 9.5")
- **Peso:** Aproximadamente 22 kg (48.5 lb)
- **Consumo de Energía:** Modo de ahorro <14W; En espera 90W; Típico 480W; Pico 1170W
- **Ruido Acústico:** Modo de ahorro – inaudible; En reposo 37 dB; En operación <52 dB
- **Ahorro de Energía:** Cumple con las normas de EnergyStar™

Consumibles

- **Cartuchos de Tóner:** Separados Cian, Magenta, Amarillo y Negro
- **Tambor de Imagen:** Una sola unidad (CMYK)
- **Vida del Cartucho de Tóner:** 3,000 págs. en Cian, Magenta, Amarillo y 3,500 páginas en Negro³
- **Vida del Tambor de Imagen:** Aproximadamente 20,000 páginas⁴

Garantía

- **Impresora:** 1 año limitada⁵
- **Cabezales de Impresión:** 5 años limitada

Información para Ordenar		
Descripción	Num. de Parte	
C330dn 120V (Multilingüe)	62435105	
Opciones		
530 hojas	44472101	
Expansión de Memoria:		
256 MB	70061801	
512 MB	70061901	
Consumibles		
Cartuchos de Tóner:		
Tóner Cian	3,000 pág. ³	44469703
Tóner Magenta	3,000 pág. ³	44469702
Tóner Amarillo	3,000 pág. ³	44469701
Tóner Negro	3,500 pág. ³	44469801
Kit de Tambor de Imagen:		
Una sola unidad (CMYK)	20,000 pág. ⁴	44494201
Papeles OKI		
Papel Blanco Brillante (32 lb.):		
21.59 cm x 27.94 cm (8.5" x 11")	500	52206101
Papel SynFlex™ (Resistente al agua y rasgaduras):		
21.59 cm x 27.94 cm (8.5" x 11")	100	52205901
Sobres Premium (tamaño #10):		
	100	52206301
	500	52206302
Papel Banderín		
21.59 cm x 1.20 m (8.5" x 35.4")	100	52206002

Para más información sobre las Impresoras Digitales a Color y consumibles de OKI Printing Solutions, incluyendo los programas de servicio extendido marque sin costo del interior de la República Mexicana al **01800.718.9970** ó bien al **5263.8780 ext. 8791 y 8794** en la Ciudad de México. Si desea de una demostración en nuestro Print Center por favor comuníquese a la extensión 8132 para obtener una cita. Para América Latina favor de comunicarse al **856.231.0002** en los Estados Unidos.

¹ Los resultados del rendimiento publicados están basados en pruebas de laboratorio en modo simplex, los resultados individuales pueden variar.

² Para un rendimiento óptimo con archivos demasiado grandes puede ser necesario añadir memoria RAM.

³ Basado en el estándar ISO 19798, en páginas tamaño carta. La impresora se embarca con cartuchos de arranque para 1,000 páginas (CMYK).

⁴ Vida estimada, basada en 3 páginas por trabajo.

⁵ Limitada en base a lo especificado en la póliza de garantía.

Las especificaciones están sujetas a cambios sin previo aviso. Los productos presentados pueden no estar disponibles en todos los países. Por favor contacte a su oficina local de OKI para consultar disponibilidad.

© 2011 Okidata Americas, Inc. OKI, Okidata, Okidata Industry Co., Ltd. SynFlex T.M., Okidata Americas, Inc. Windows, Vista, Reg. T.M., Microsoft Corp. PCL Reg. T.M., Hewlett-Packard Co. Adobe, PostScript Reg. T.M., PostScript 3 T.M., Adobe Systems, Inc. Epson Reg. T.M., Seiko Epson Corp. Mac Reg. T.M., Apple, Inc. PostNet Reg. T.M., USPS. USB-IF logo T.M., Universal Serial Bus Implementers Forum, Inc.



OKI DATA AMERICAS, INC.

USA
2000 BISHOPS GATE BLVD.
MOUNT LAUREL, NJ 08054-4620
TEL: 800.OKI.DATA (800.654.3282)
FAX: 856.222.5320

CANADA
4140B SLADEVIEW CRESCENT
UNITS 7 & 8
MISSISSAUGA, ONTARIO L5L 6A1
TEL: 905.608.5000
FAX: 905.608.5040

LATIN AMERICA
2000 BISHOPS GATE BLVD.
MOUNT LAUREL, NJ 08054-4620
TEL: 856.231.0002
FAX: 856.222.5071

OKI DATA DO BRASIL INFORMÁTICA LTDA.
AV. ALFREDO EGÍDIO DE SOUZA ARANHA, 100
BLOCO C – 4ª ANDAR
04726-170 – SÃO PAULO – SP – BRASIL
TEL: 11.3444.3500
FAX: 11.3444.3502

OKI DATA DE MÉXICO, S.A. DE C.V.
MARIANO ESCOBEDO, 748 8º PISO
COL. NUEVA ANZURES C.P. 11590
MÉXICO, D.F.
TEL: 55.5263.8780
LADA SIN COSTO: 01800.7189970
FAX: 55.5250.3501

WWW.OKIPRINTINGSOLUTIONS.COM

OKI
PRINTING SOLUTIONS